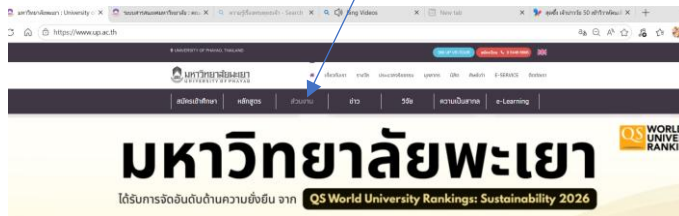


## ขั้นตอนการจองห้องปฏิบัติการพยาบาล

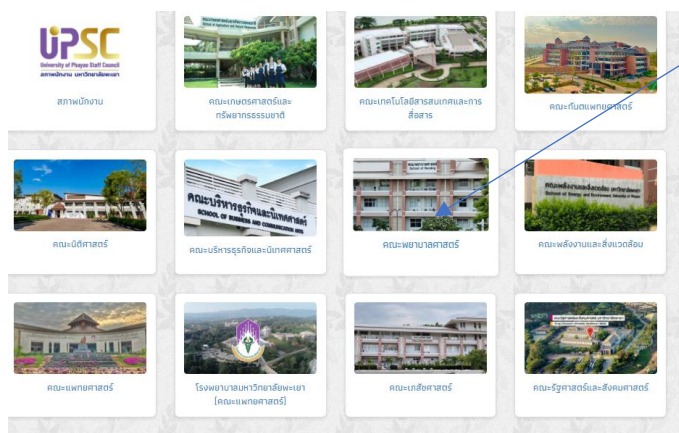
1. มหาวิทยาลัยพะเยา : [University of Phayao](https://www.up.ac.th)

2. เลือกส่วนงาน

2

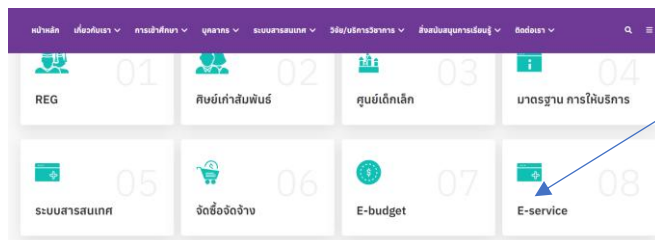


3. เลือกคณะบาศาสตร์



3

4. เลือก E-service



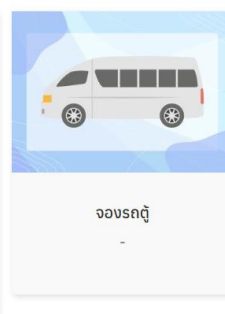
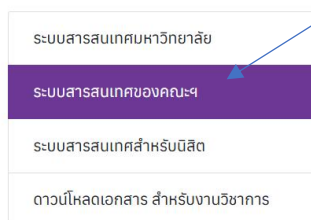
4

5. เลือกระบบสารสนเทศของคณะฯ

5

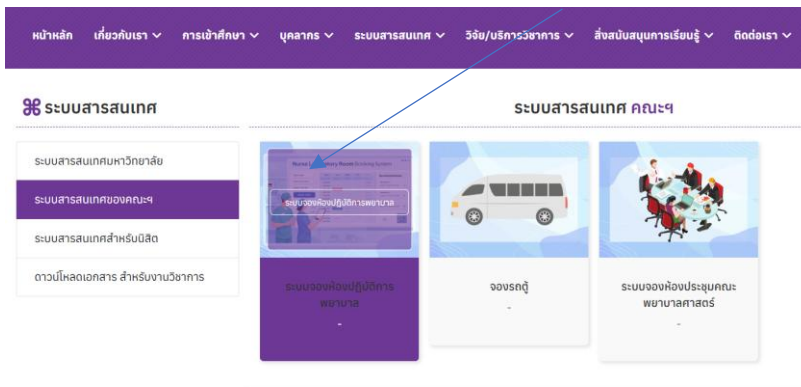
### ระบบสารสนเทศ

### ระบบสารสนเทศ คณะฯ



## 6. เลือกระบบจองห้องปฏิบัติการพยาบาล

6



## 7. เลือกการจองห้อง

7

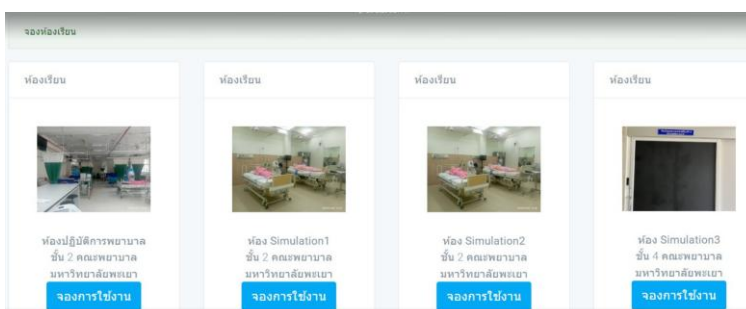


## 8. จะเข้าสู่ระบบ ให้กรอกข้อมูลผู้ต้องการใช้ห้องปฏิบัติการพยาบาล กรอกเรียบร้อยแล้วให้ทำการคลิกเพื่อเข้าสู่ระบบ



8

## 9. ให้ผู้ขอใช้ห้องปฏิบัติการพยาบาลทำการเลือกจองห้องที่ต้องการ



## 10. กรอกข้อมูลให้ครบ และทำการคลิกบันทึก

หน้าบันทึกข้อมูลรายวัน (Daily Record Form)

ชื่อ:

ที่อยู่:

เบอร์โทรศัพท์:

บันทึก

ปฏิทินรายวัน (Daily Calendar)

วัน	วันที่	ชื่อ	อายุ	เพศ	สถานะ
จันทร์	27	นางสาว	25	หญิง	1 พฤษภาคม
อังคาร	28				
พุธ	29				
พฤหัสบดี	30				
ศุกร์	01				
เสาร์	02				
อาทิตย์	03				
จันทร์	04				
อังคาร	05				
พุธ	06				
พฤหัสบดี	07				
ศุกร์	08				
เสาร์	09				
อาทิตย์	10				
จันทร์	11				
อังคาร	12				
พุธ	13				
พฤหัสบดี	14				
ศุกร์	15				
เสาร์	16				

## 11. หน้านี้เป็นหน้าแสดงการจองห้อง เสรีจัสติน

หน้าแสดงการจองห้อง เสรีจัสติน (Room Booking Page - Seri Justin)

จองห้อง

วันที่	ชื่อ	อายุ	เพศ	สถานะ
13	นางสาว	25	หญิง	1 พฤษภาคม

© 2025 Ministry of Health, Department of Health

